

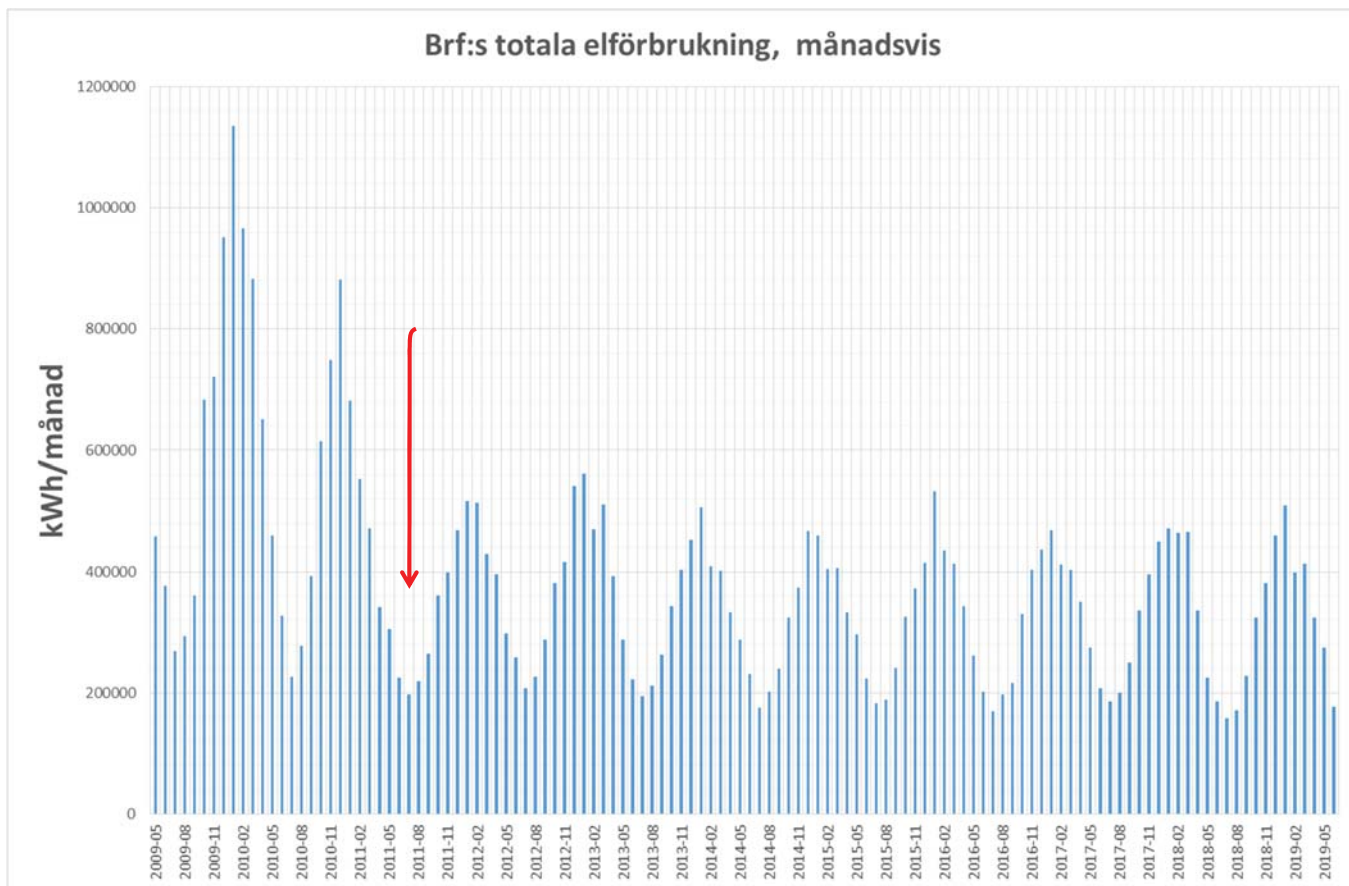


**Bilder som visades vid
Brf:s möte 18 sept 2019 om
elförbrukning och elkostnader**

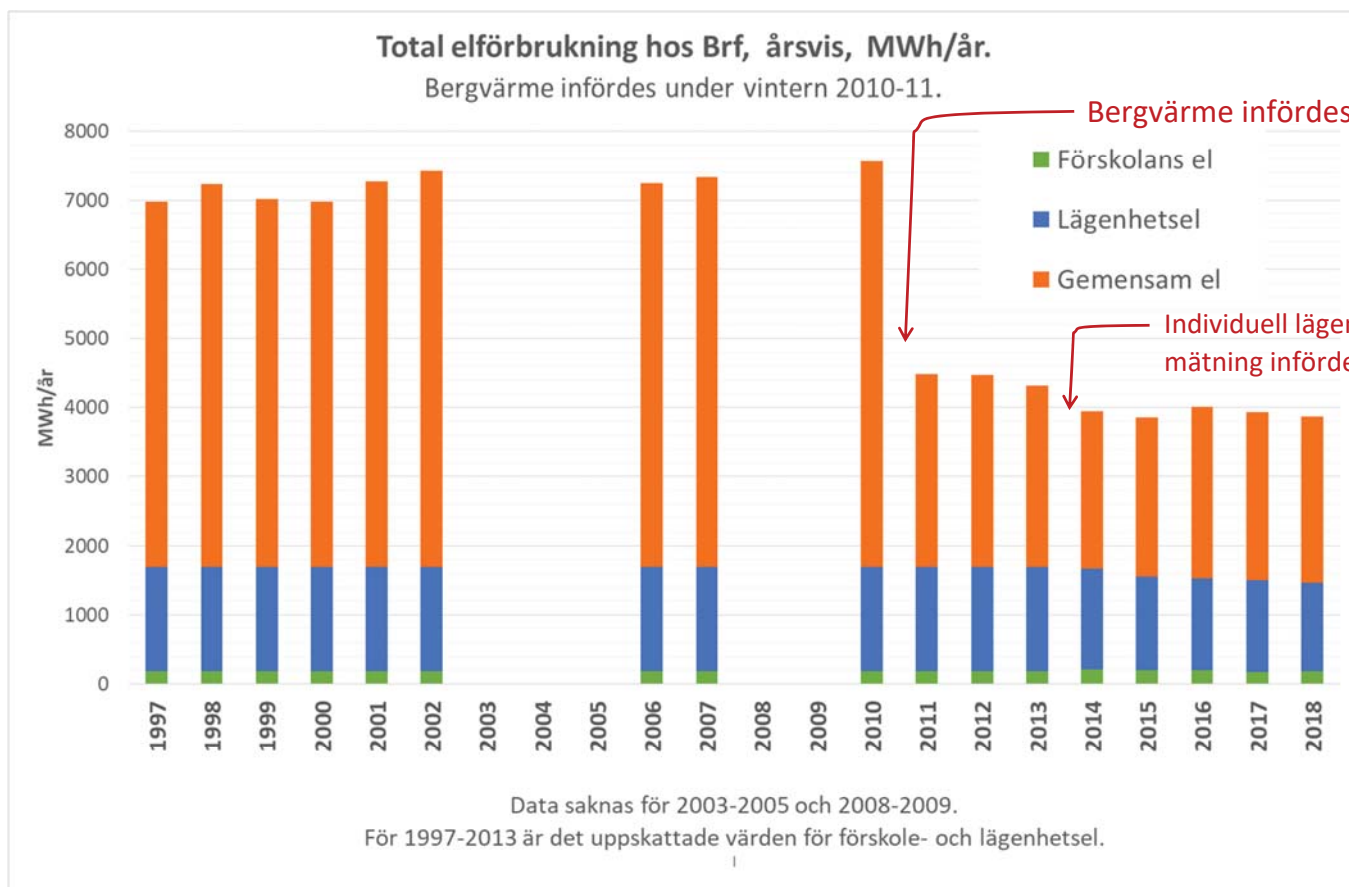


Agenda

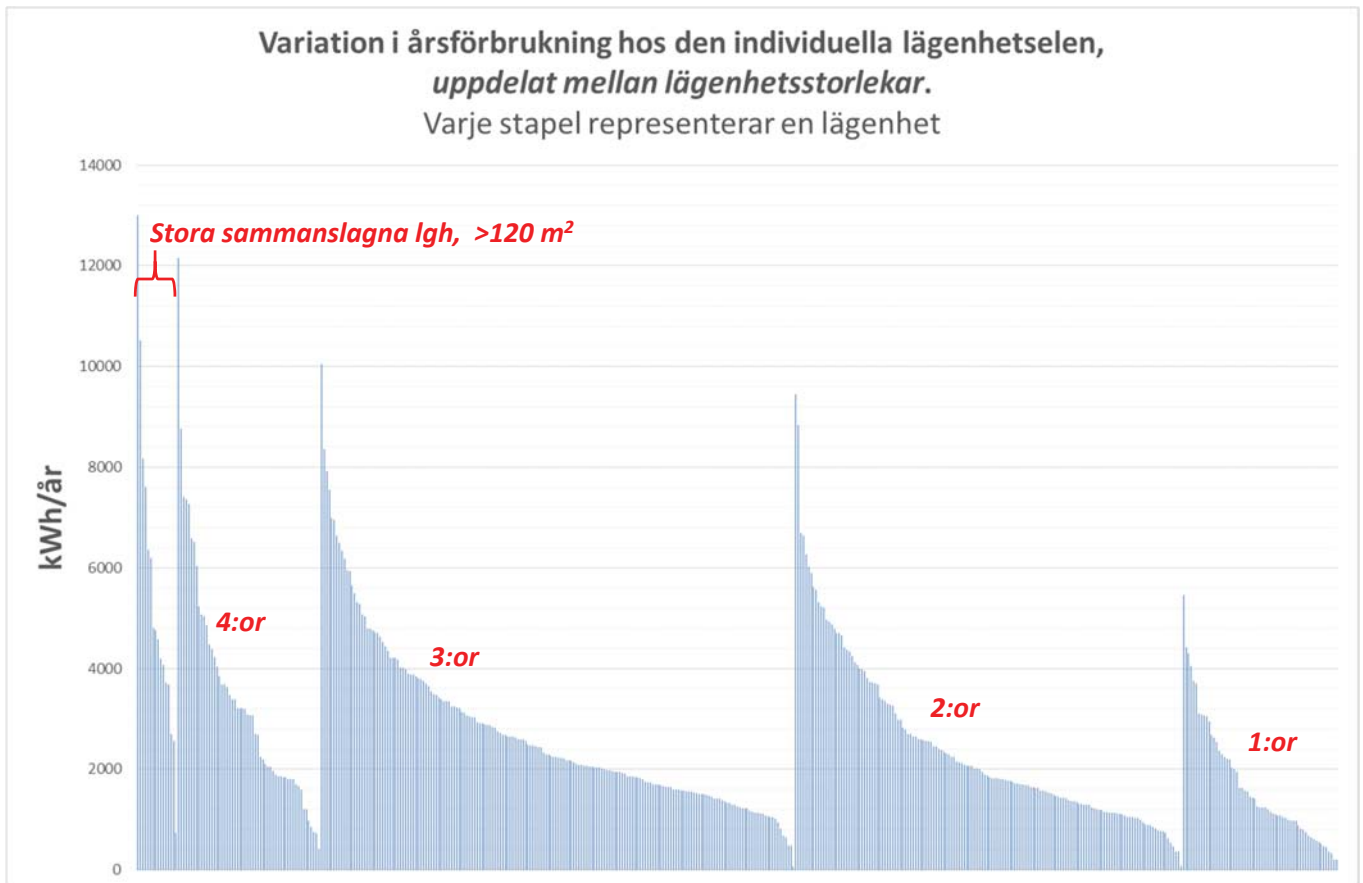
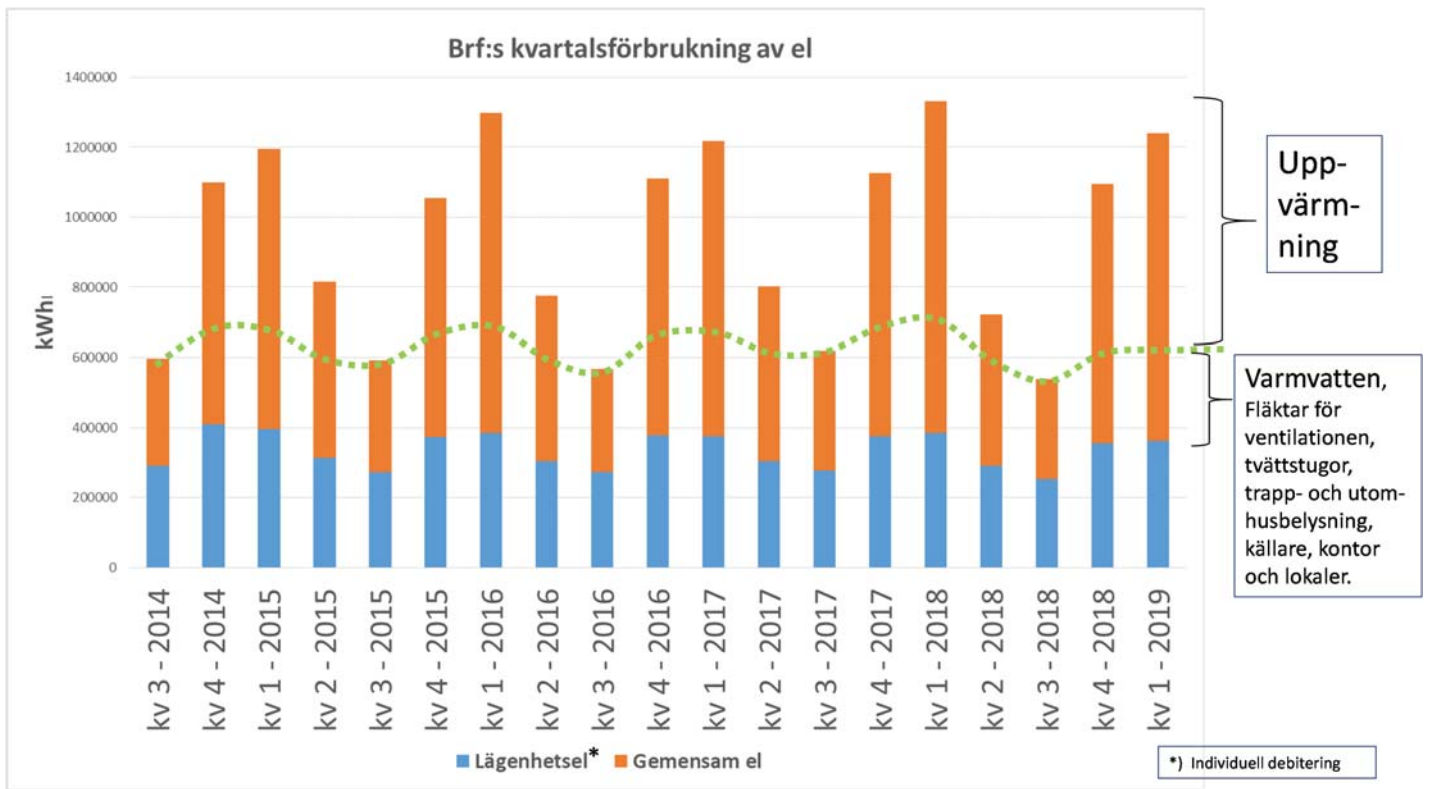
- **Historik**
- **Kostnader/Intäkter**
- **Debitering**
- **Övrigt**
 - Solceller
 - Elstolpar
 - Energirådgivning/-kartläggning
- **Jämförelse före och efter 2014**
- **Frågor**



2



3



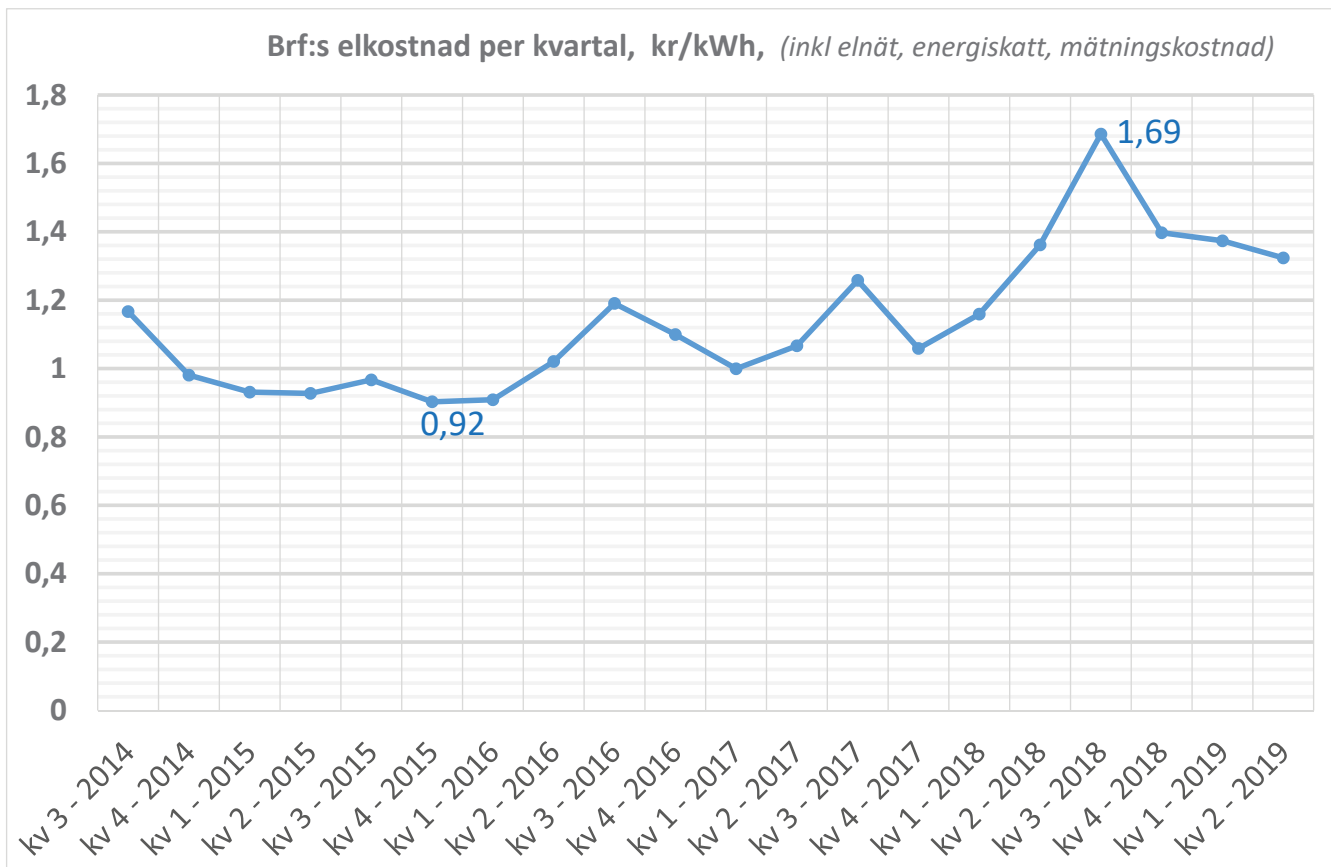
Leverantörer / Operatörer:

○ **TELGE ENERGI**

○ **NACKA ENERGI**

○ **TECHEM**

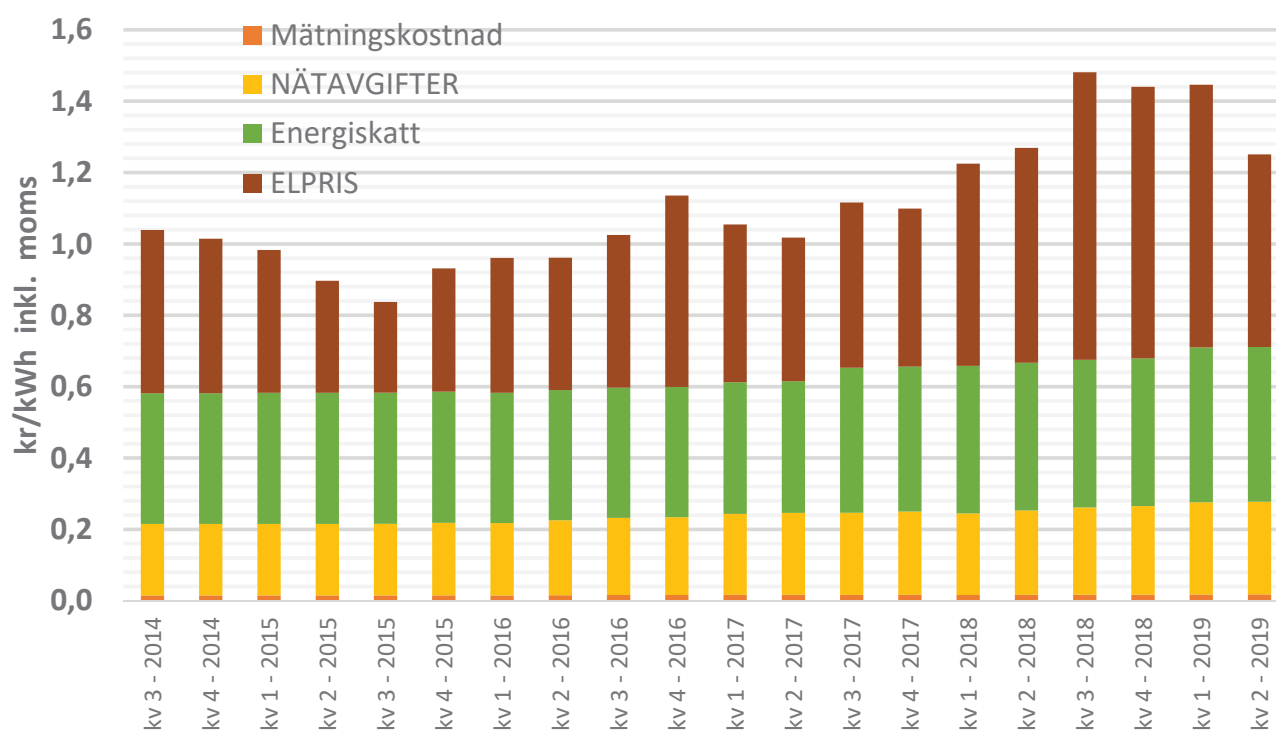
6



7

Elkostnaden som kr/kWh uppdelad på mätning, elnätsavgifter, energiskatt och elpris

Årsutjämnade värden för mätning och elnät

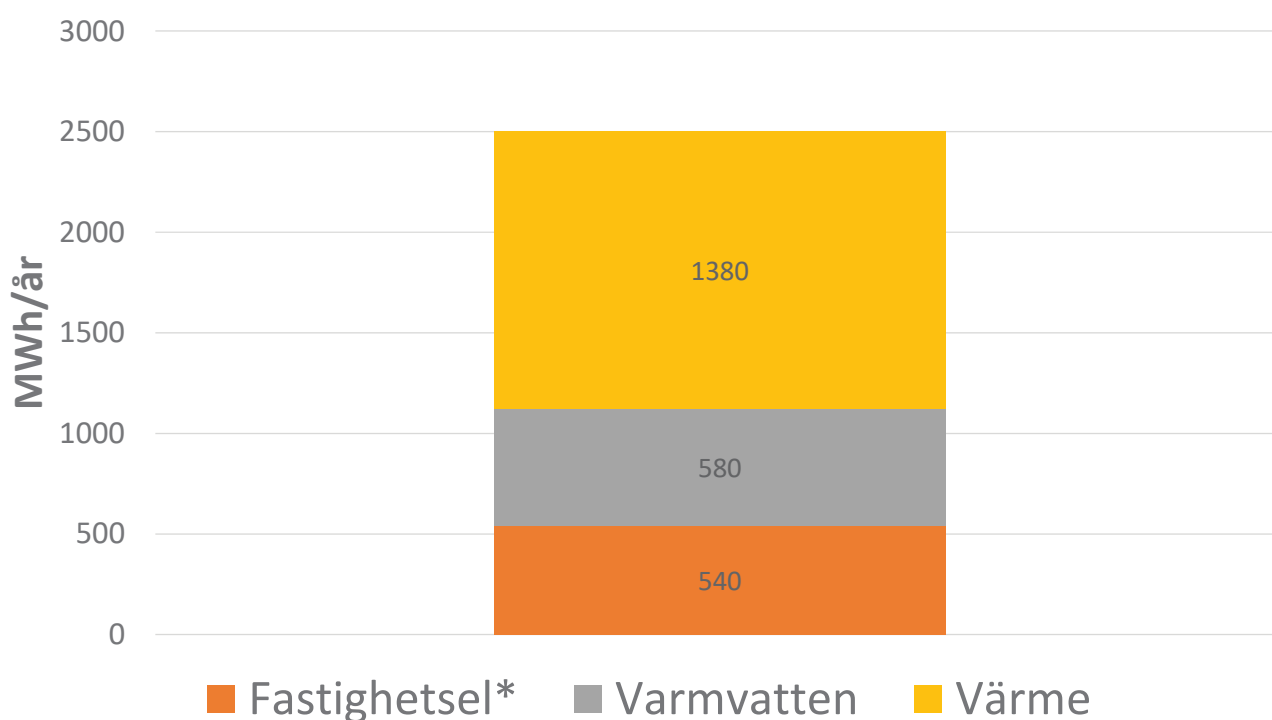


Så kan vi minska gemensamma elen

enligt förslag från kommunens energirådgivare:

- **Nya tätningslister i fönstren**
- **Tilläggsisolering på vindarna**
- **Återvinning av ventilationsluften**
- **Dagljusstyrning i tvättstugorna**
- **Byta armaturerna till dagljusstyrd LED i stolpar utomhus**
- **Solceller på taket**
- **Injustering av Brf:s värmesystem**

**GEMENSAM EL --- Brf :s årliga elbehov för
olika ändamål - i genomsnitt**



10

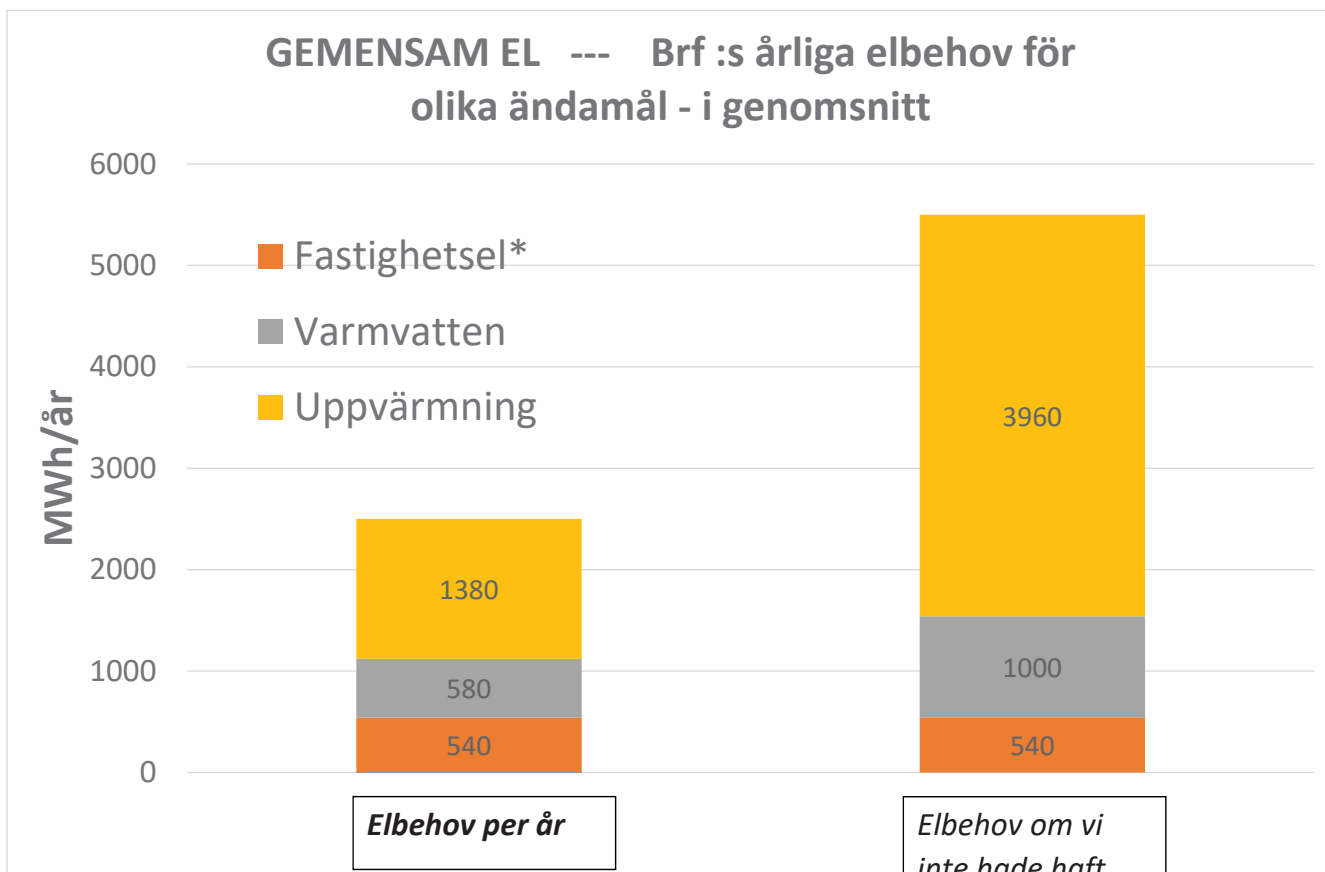
Lägenhet		Eltillägg dec 2013		Eldebitering 2018/2019*	
Storlek	m ²	kr/månad	ger kr/m ²	Snittmånad	ger kr/m ²
1:a	41,5	571,83	13,78	601,49	14,49
1:a	44,5	613,25	13,78	538,10	12,09
2:a	57,5	792,33	13,78	601,95	10,47
2:a	63,3	872,25	13,78	677,96	10,71
3:a	77,8	1 072,08	13,78	892,43	11,47
4:a	91,9	1 266,42	13,78	1 272,44	13,85

*) Avser summan av gemensam el och lgh-el

11

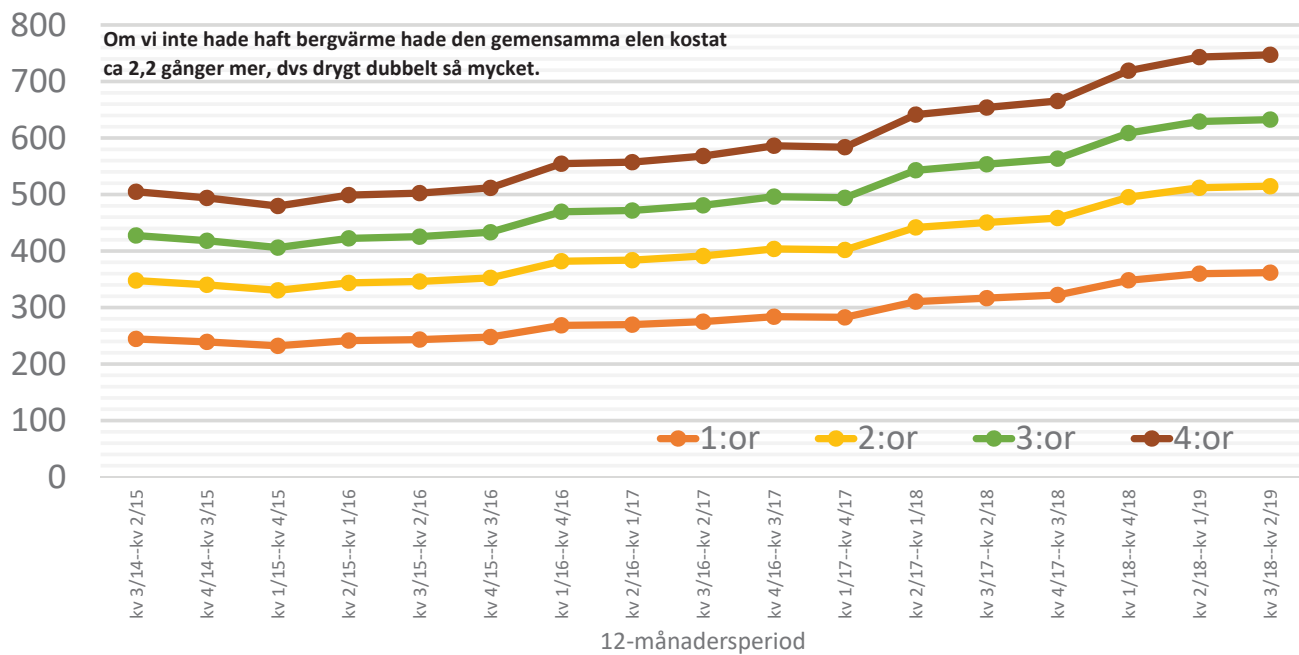
EXTRA BILDER

visade under diskussionen



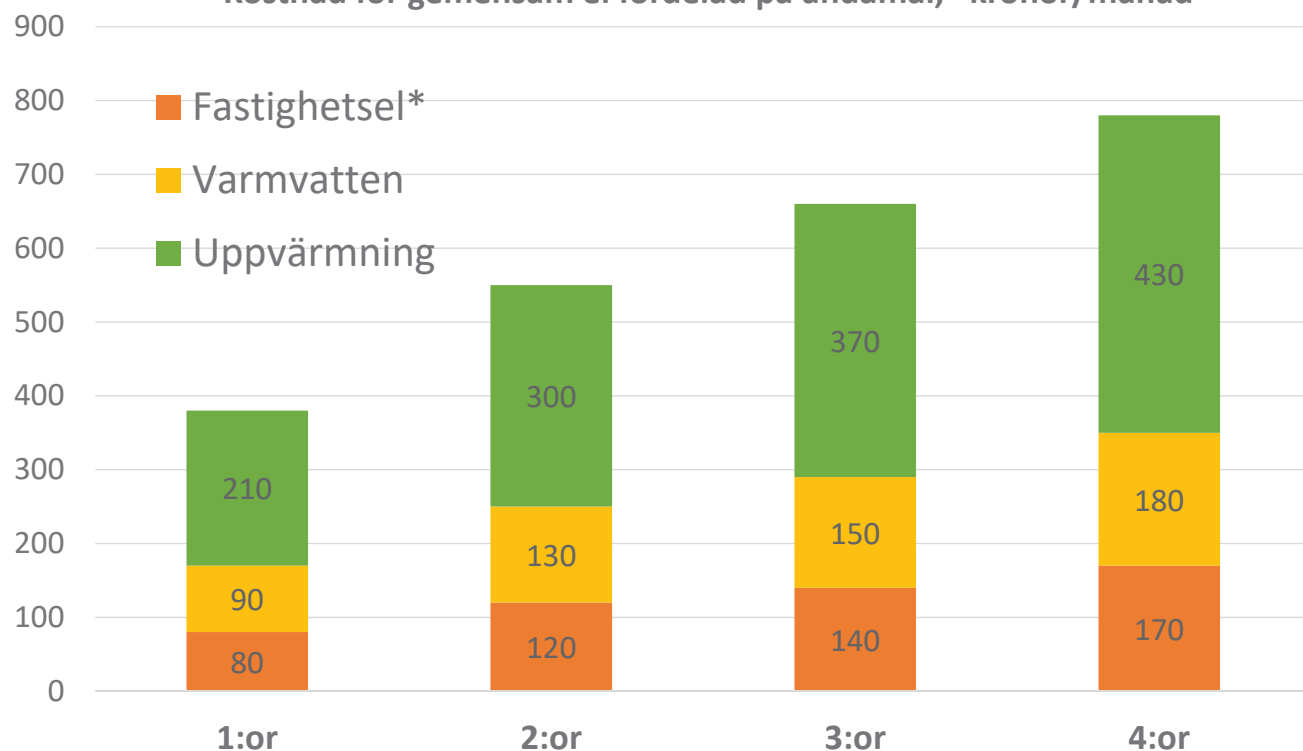
*) Ventilationsfläktar, trapp- och utomhusbelysning, tvättstugor m.m.

Utvecklingen av kostnaden för gemensam el, kronor/månad för lägenhet, årsutjämnad



16

Kostnad för gemensam el fördelad på ändamål, kronor/månad



Om vi inte hade haft bergvärme hade den gemensamma elen kostat ca 2,2 gånger mer, dvs drygt dubbelt så mycket.

Kostnaderna ovan gäller för elpriset senaste 12-månadersperioden

*) Ventilationsfläktar, trapp- och utomhusbelysning, tvättstugor m.m.

17

